

1月園だより

エレナ保育園

令和2年12月25日発行



寒さが一段と身に染みるこの季節。

白い息を吐きながらも、子どもたちは元気に走りまわっています。

クリスマスにお正月休みと、楽しみがいっぱいの12月。

園でも季節の行事について、お子様へ伝えるよう、クリスマス会では

先生たちがこっそり楽しいお話しを用意しております。

どんな反応が見られるかとても楽しみです。

また、お正月についても絵本や紙芝居を通して日本の文化を伝えていきます。



1月のよてい



- 12日 火曜日 学研幼児教室
- 14日 木曜日 避難訓練 (地震)
- 19日 火曜日 学研幼児教室
- 20日 水曜日 身体測定
- 27日 水曜日 お誕生日会

毎週月曜日 紙芝居教室

毎週水曜日 リトミック教室

毎週金曜日 英語教室

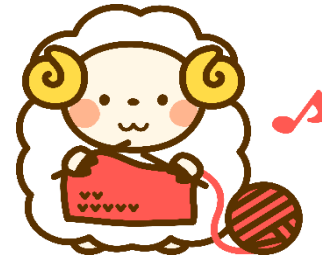
※幼児教室・英語教室は
りす・うさぎ組の活動です。



いとまきのうた



いと まきまき いと まきまき
ひいて ひいて とんとんとん
いと まきまき いと まきまき
ひいて ひいて とんとんとん
できた できた こびとさんのおくつ



ひを たきたき ひを たきたき
ふいて ふいて とんとんとん
ひを たきたき ひを たきたき
ふいて ふいて とんとんとん
できた できた こびとさんのスープ

ゆき



ゆきや こんこん あられや こんこん
ふっては ふっては ずんずん つもる
やまものはらも わたぼしかぶり
かれき のこらず はながさく

ゆきや こんこん あられや こんこん
ふっても ふっても まだふりやまぬ
いぬはよろこび にわかけまわり
ねこは こたつで まるくなる

